

Praktikumsmöglichkeiten **STUDIUM** in Lüchow-Dannenberg (Auswahl)

5.2

Was finde ich in diesem Verzeichnis?

Hier findest du Informationen über Praktika, die du absolvieren kannst, wenn du ein Studium planst: als studienvorbereitendes Praktikum und als Praktikum während des Studiums, bspw. in Form eines Anerkennungs- bzw. Jahrespraktikums.

Die Angebote sind nach Berufsgruppen sortiert und dann alphabetisch nach den Betriebsnamen (2. Spalte). Wenn in der letzten Spalte ein X steht, dann nimmt der Betrieb am **Zukunftstag** teil.

Eingestreut in diese Liste sind auch Duale Studienangeboten (mit „**Duales Studium**“ gekennzeichnet) von Unternehmen aus unserer Region. Dort angegeben ist auch der jeweilige Partner auf der Hochschulseite.

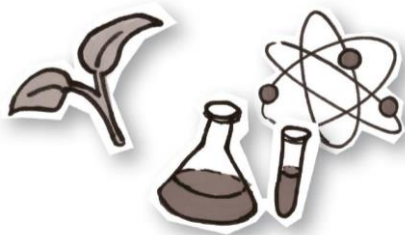
BA = Bachelor of Arts, BEng = Bachelor of Engineering, BSc = Bachelor of Science



Architektur

Studium im Bereich der Konstruktion von Räumen

Praktikum für	Firma / Kontakt	Zukunftstag
Studiengänge rund um Architektur	ralf pohlmann : architekten Kiefen 26 29486 Waddeweitz www.pohlmann-architekten.de Ansprechpartner: Ralf Pohlmann info@pohlmann-architekten.de Telefon: 05849 9700	X



Bio, Chemie, Physik

Studium rund um die Naturwissenschaften

Praktikum für	Firma / Kontakt	Zukunftstag
Studiengänge Chemie, Pharmazie, Pharmatechnik	Artesan Pharma GmbH & Co. KG Wendlandstrasse 1 29439 Lüchow www.artesan.de personal@artesan.de Telefon: 05841 939 0	X
Studiengänge wie Biologie, Biotechnologie	Institut für Pflanzenkultur e.K. Solkau 2 29465 Schnega www.pflanzenkultur.de info@pflanzenkultur.de Tel. 05842 472	



IT, Medien

Studium rund um Computerarbeit

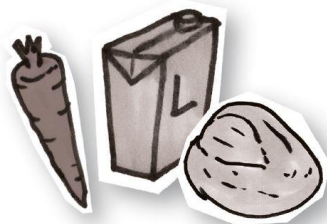
Praktikum für	Firma / Kontakt	Zukunftstag
<p><u>Duales Studium:</u> BSc – Informatik / Wirtschaftsinformatik</p>	<p>Agentur für Arbeit Lüneburg-Uelzen An den Reeperbahnen 2 21335 Lüneburg</p> <p>www.arbeitsagentur.de/ba-karriere Ansprechpartnerin: Frau Schröder Telefon: 04131 745619 Lueneburg-Uelzen-IS-Ausbildung@arbeitsagentur.de</p>	
<p><u>Duales Studium:</u> BSc – Wirtschaftsinformatik</p> <p>Kooperationspartner: Leibniz-Fachhochschule Hannover, www.leibniz-fh.de</p>	<p>AOK – Die Gesundheitskasse für Niedersachsen Unternehmensbereich Personalentwicklung Günther-Wagner-Allee 23 30177 Hannover</p> <p>www.aok.de/niedersachsen/ausbildung www.facebook.com/aokniedersachsen Ansprechpartner: Artur Literski Telefon: 0511 8701 15618 artur.literski@nds.aok.de</p>	X
<p><u>Duales Studium:</u> BSc – IT-Security</p> <p>Kooperationspartner: Leibniz-Fachhochschule Hannover, www.leibniz-fh.de</p>	<p>AOK – Die Gesundheitskasse für Niedersachsen Unternehmensbereich Personalentwicklung Günther-Wagner-Allee 23 30177 Hannover</p> <p>www.aok.de/niedersachsen/ausbildung www.facebook.com/aokniedersachsen Ansprechpartner: Artur Literski Telefon: 0511 8701 15618 artur.literski@nds.aok.de</p>	X



Medizin

Studium rund um den menschlichen Körper

Praktikum für	Firma / Kontakt	Zukunftstag
Studiengang Gesundheitsmanagement	Medipflege24 Glockenberg 13 29439 Lüchow www.medipflege24.de Tel. 05841 976 3570 info@medipflege24.de	X
	PROSANITAS GmbH Schützenholzstr. 13 29459 Clenze www.prosanitas-wendland.de Telefon: 05844 976 66 88 info@prosanitas-wendland.de	X
<u>Duales Studium:</u> BA – Health Management Kooperationspartner: Leibniz-Fachhochschule Hannover, www.leibniz-fh.de	AOK – Die Gesundheitskasse für Niedersachsen Unternehmensbereich Personalentwicklung Günther-Wagner-Allee 23 30177 Hannover www.aok.de/niedersachsen/ausbildung www.facebook.com/aokniedersachsen Ansprechpartner: Artur Literski Telefon: 0511 8701 15618 artur.literski@nds.aok.de	X
Studiengang Pflegewissenschaft	PROSANITAS GmbH Schützenholzstr. 13 29459 Clenze www.prosanitas-wendland.de Telefon: 05844 976 66 88 info@prosanitas-wendland.de	X
Pflegepraktikum (bis zu drei Monaten) in Vorbereitung auf das Medizinstudium sowie alle weiteren Arten von Pflegepraktika während des Medizinstudiums	Capio Elbe-Jeetzel-Klinik Hermann-Löns-Straße 2 29451 Dannenberg www.capio-elbe-jeetzel-klinik.de Telefon: 05861 830 info.cejk@de.capio.com	
Studiengang Zahnmedizin	wendland-dentalis Am Quotum 6 29471 Gartow www.zahnarztpraxis-shirkhani.de Ansprechpartner: Dr. med. dent. Bahram Shirkhani Telefon: 05846 1733 info@zahnarztpraxis-shirkhani.de	X



Nahrungs- und Genussmittel

Studium rund um das Thema Lebensmittel

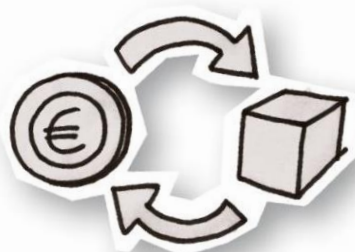
Praktikum für	Firma / Kontakt	Zukunftstag
Studiengang Lebensmitteltechnologie	AVEBE Kartoffelstärkefabrik Prignitz / Wendland GmbH Albrecht-Thaer-Str. 1 29439 Lüchow www.avebe-kpw.de Ansprechpartnerin: Manuela Kruse Manuela.Kruse@avebe.com Telefon: 05841 1390	
Studiengang Ökotrophologie	Landwirtschaftskammer Niedersachsen Bezirksstelle Uelzen Wilhelm-Seedorf-Str. 1+3 29525 Uelzen www.LWK-Niedersachsen.de Ansprechpartnerin: Frauke Gerstenkorn Frauke.Gerstenkorn@lwk-niedersachsen.de Tel. 0581 8073-167	
Studiengänge rund um Lebensmittel , bspw. Ökotrophologie, Lebensmitteltechnologie, Getränketechnologie	Voelkel GmbH Fährstr. 1 29478 Höhbeck OT Pevestorf www.voelkeljuice.de bewerbung@voelkeljuice.de Tel. 05846 9500	X



Gewerbe, Technik

Studium rund um die Produktion, Metall,
Mechatronik und Elektrik

Praktikum für	Firma / Kontakt	Zukunftstag
<p>Duales Studium: BEng – Produktionstechnik</p> <p>Kooperationspartner: Hochschule Hannover Fakultät II, Maschinenbau und Bioverfahrenstechnik, www.fakultaet2.fh-hannover.de</p>	<p>ContiTech Vibration Control GmbH Continentalstr. 1 29451 Dannenberg</p> <p>www.continental-corporation.com/de/karriere/studenten-und-absolventen Ansprechpartnerin: Franziska Lemke franziska.lemke@vc.contitech.de Telefon: 05861 806279</p>	X
<p>Studiengänge wie Maschinenbau, Wirtschaftsingenieurwesen</p>	<p>Hay Speed Umformtechnik GmbH Seerauer Str. 27 29439 Lüchow</p> <p>www.hay-speed.de Ansprechpartnerin: Heike Bockel heike.bockel@hay-speed.de Tel. 05841 9768 219</p>	
<p>Duales Studium: BEng – Wirtschaftsingenieurwesen</p> <p>Kooperationspartner: Hochschule Baden-Württemberg (DHBW) am Standort Bad Mergentheim, www.dhbw-mosbach.de</p>	<p>SKF GmbH Seerauer Str. 27 29439 Lüchow</p> <p>www.skf.com Ansprechpartner: Reinhard Schulz reinhard.schulz@skf.com Telefon: 05841 121-5297</p>	X
<p>Auf Anfrage Studiengänge wie Maschinen- und Anlagenbau</p>	<p>Steinicke Haus der Hochlandgewürze GmbH Seerau in der Lucie 30 29439 Lüchow</p> <p>www.steinicke-gmbh.de Ansprechpartnerin: Bärbel Trittel b.trittel@steinicke-gmbh.de Tel. 05841 97560</p>	X
<p>Studiengänge wie Maschinenbau</p>	<p>WZT Wendland-Zerspanungs-Technik GmbH Am Räsenberg 2 29456 Hitzacker</p> <p>www.wzt.de Ansprechpartnerin: Sabrina Schulz info@wzt.de Telefon: 05862 94180</p>	X
<p>bei Bedarf Studiengänge in technischen Bereichen</p>	<p>ZUTHER GmbH Anlagenbau Fördertechnik An der Bundesstraße Nr. 8 29481 Karwitz</p> <p>www.zuther-online.de Ansprechpartner: Jannik Zuther (Einkaufsleitung) info@zuther-online.de Telefon: 05861 961-0</p>	



Handel, Wirtschaft, Finanzen

Studium rund um Waren, Leistungen und Geld

Praktikum für	Firma / Kontakt	Zukunftstag
Ausbildung zum Industriekaufmann (m/w/d) in Verbindung mit einem Dualen Studium: BA – Betriebswirtschaftslehre Kooperationspartner: Berufsakademie Lüneburg e.V., www.vwa-lueneburg.de	Artesan Pharma GmbH & Co. KG Wendlandstrasse 1 29439 Lüchow www.artesan.de personal@artesan.de Telefon: 05841 939 0	X
Auf Anfrage Studiengänge wie Betriebswirtschaftslehre	Steinicke Haus der Hochlandgewürze GmbH Seerau in der Lucie 30 29439 Lüchow www.steinicke-gmbh.de Ansprechpartnerin: Bärbel Trittel b.trittel@steinicke-gmbh.de Tel. 05841 97560	X
Ausbildung zum Bankkaufmann (m/w/d) in Verbindung mit einem Dualen Studium: BA – Banking & Sales Kooperationspartner: Sparkassenakademie Niedersachsen, www.svn.de und Hochschule der Sparkassen-Finanzgruppe - University of Applied Sciences – Bonn, www.s-hochschule.de	Sparkasse Uelzen Lüchow-Dannenberg Personalabteilung Veerßer Str.42 29525 Uelzen www.sparkasse-ue-dan.de Ansprechpartnerin: Mara Tabea Flesch mara.flesch@sparkasse-uelzen.de Telefon: 0581 84-2225	X

Praktikumsmöglichkeiten **STUDIUM** in Lüchow-Dannenberg (Auswahl)

5.2



Verwaltung, Recht

Studium rund um Paragraphen oder
im öffentlichen Dienst

Praktikum für	Firma / Kontakt	Zukunftstag
<p>Duales Studium: BA – Arbeitsmarktmanagement BA – Beratung für Bildung, Beruf und Beschäftigung</p> <p>Kooperationspartner: Hochschule der Bundesagentur für Arbeit (HdBA), www.hdba.de</p> <p><i>Abhängig vom Studienschwerpunkt kommen die Standorte Mannheim oder Schwerin in Betracht.</i></p>	<p>Agentur für Arbeit Lüneburg-Uelzen An den Reeperbahnen 2 21335 Lüneburg</p> <p>www.arbeitsagentur.de/ba-karriere Ansprechpartnerin: Frau Schröder Telefon: 04131 745619 Lueneburg-Uelzen-IS-Ausbildung@arbeitsagentur.de</p>	
<p>Duales Studium: Diplom-Finanzwirt (m/w/d) (ehem. gehobener Steuerverwaltungsdienst)</p> <p>Kooperationspartner: Steuerakademie Niedersachsen, Studienort Rinteln, www.stakad.niedersachsen.de</p>	<p>Finanzamt Uelzen-Lüchow Am Königsberg 3 29525 Uelzen</p> <p>www.lstn.niedersachsen.de Ansprechpartnerin: Jana-Elina Feuersenger poststelle@fa-ue-luw.niedersachsen.de Telefon: 0581 803 113</p>	
<p>Duales Studium: BA – Allgemeine Verwaltung BA – Verwaltungsbetriebswirtschaft</p> <p>Kooperationspartner: Kommunale Hochschule für Verwaltung in Niedersachsen, www.nds-sti.de</p>	<p>Landkreis Lüchow-Dannenberg Fachdienst 10 – Personal und Zentrale Dienste Königsberger Str. 10 29439 Lüchow www.luechow-dannenberg.de/ausbildung Ansprechpartnerin: Simone Hövermann 10.ausbildung@luechow-dannenberg.de Telefon: 0 58 41 120 405</p>	X
	<p>Samtgemeinde Lüchow (Wendland) Theodor-Körner-Str. 14 29439 Lüchow (Wendland) www.luechow-wendland.de/ausbildung Telefon: 05841 126-117 info@luechow-wendland.de</p>	X
<p>Duales Studium: BA – Polizeikommissaranwärter (m/w/d)</p> <p><i>Auch für Realschüler eine vorangestellte Fachoberschulausbildung mit Praktikum bei der Polizei (ehem. mittlerer Dienst).</i></p> <p>Kooperationspartner: Polizeiakademie Niedersachsen, www.polizei-studium.de</p>	<p>Landespolizei Niedersachsen Polizeidirektion Lüneburg Dezernat 13 Nachwuchsgewinnung Auf der Hude 2 21339 Lüneburg</p> <p>www.polizei-studium.de www.facebook.com/Polizei.Niedersachsen.Karriere Hotline: 04131 8306-3333 Frau Lydia Franke: 04131 8306-1350 Frau Gralla: 04131 8306-1351</p>	X

Verwaltung, Recht (Fortsetzung)

Praktikum für	Firma / Kontakt	Zukunftstag
Duales Studium: Diplom-Rechtspfleger (m/w/d) (ehem. gehobener Justizdienst) Kooperationspartner: Hochschule für Rechtspflege Nord in Hildesheim, www.fhr-nord.niedersachsen.de	Oberlandesgericht Celle Schlossplatz 2 29221 Celle Kontakt über: Amtsgericht Dannenberg Amtsberg 2 29451 Danneberg www.oberlandesgericht-celle.niedersachsen.de Ansprechpartnerin: Andrea Bannoehr andrea.bannoehr@justiz.niedersachsen.de Telefon 05861 954346	X



Umwelt, Natur, Landwirtschaft

Studium im Zusammenspiel zwischen Mensch und Natur

Praktikum für	Firma / Kontakt	Zukunftstag
Studiengang Agrarwissenschaften	AVEBE Kartoffelstärkefabrik Prignitz / Wendland GmbH Albrecht-Thaer-Str. 1 29439 Lüchow www.avebe-kpw.de Ansprechpartnerin: Manuela Kruse Manuela.Kruse@avebe.com Telefon: 05841 1390 Landwirtschaftskammer Niedersachsen Bezirksstelle Uelzen Wilhelm-Seedorf-Str. 1+3 29525 Uelzen www.LWK-Niedersachsen.de Ansprechpartner/in: Anja Lühmann/ Rolf Fricke Anja.Luehmann@lwk-niedersachsen.de Tel. 0581 8073-184 Rolf.Fricke@lwk-niedersachsen.de Tel. 0581 8073-144	
Studiengänge wie Agrarwissenschaften, Gartenbau	Institut für Pflanzenkultur e.K. Solkau 2 29465 Schnega www.pflanzenkultur.de info@pflanzenkultur.de Tel. 05842 472	
Studiengänge wie Umwelt- und Bioressourcenmanagement, Waldwirtschaft und Umwelt, Naturschutz und Landschaftspflege	Voelkel GmbH Fährstr. 1 29478 Höhbeck OT Pevestorf www.voelkeljuice.de bewerbung@voelkeljuice.de Tel. 05846 9500	X



Soziales, Erziehung

Studium rund um die Betreuung und Hilfe von Menschen

Praktikum für	Firma / Kontakt	Zukunftstag
Studiengänge: Heilpädagogik, Sonderpädagogik, Lehramt	DRK-Kreisverband Lüchow-Dannenberg Am Reiterstadion 1a 29451 Dannenberg www.drk-dan.de Ansprechpartnerin: Annelore Linde alinde@drk-dan.de Telefon: 05861 988013	
Duales Studium: BA – Soziale Arbeit Kooperationspartner ist die Berufsakademie Lüneburg: www.vwa-lueneburg.de	EickenHoff Simander Dorfstr. 34 29485 Lemgow OT Simander www.jugendwohngruppe-eickenhoff.de Ansprechpartnerin: Nadine Wohlfeil eickenhoff-simander@t-online.de Telefon: 05883 9899546	
	Landkreis Lüchow-Dannenberg Fachdienst 10 Personal und Zentrale Dienste Königsberger Str. 10 29439 Lüchow www.luechow-dannenberg.de/ausbildung Ansprechpartnerin: Simone Hövermann 10.ausbildung@luechow-dannenberg.de Telefon: 0 58 41 120 405	X